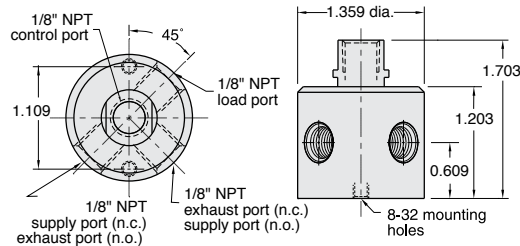




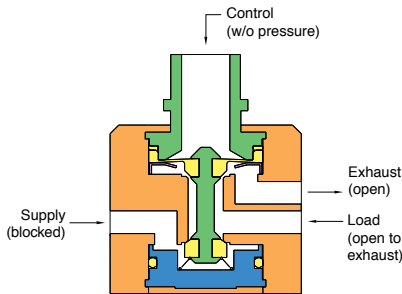
# VÁLVULAS PILOTEADAS ESPECIALES DE 3 VÍAS

## Válvulas de pilotaje neumático aire normalmente abiertas o normalmente cerradas de 3 vías

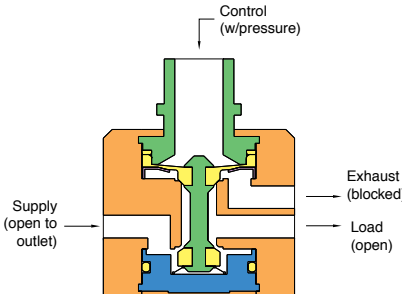


Vista superior

Vista lateral



Válvula cerrada



Válvula abierta

**Medio:** Aire

**Material:** Cuerpo de aluminio anodizado, diafragmas de nitrilo

**Presión de entrada:** 1 a 100 psig máx.

**Flujo de aire:** 22 scfm @ 100 psig;

**Presión piloto mínima:**

Normalmente abierta - 90% de la presión de alimentación

Normalmente cerrada - 60% de la presión de alimentación

**Tiempo de respuesta:** 15 milisegundos luego que la presión piloto alcanza el punto de interrupción

**Velocidad de operación:** 1,100 CPM

### No. de parte Descripción

<u>2012</u>	Válvula pilotada, 1/8" NPT
<u>2012-VAC</u>	Válvula para operación de vacío (requiere una señal de presión positiva en el piloto)
<u>2012-G</u>	Válvula para adhesivos líquidos (diafragma y sellos de silicona), 1/8" NPT

### Soporte plano

Soporte de montaje plano disponible. Ver página 146.



### No. de parte Descripción

<u>2010-050</u>	Soporte plano
-----------------	---------------

**Medio:** Aire.

**Material:** Cuerpo de aluminio anodizado, diafragmas de nitrilo.

**Presión de entrada:** 30 a 100 psig máx.

**Flujo de aire:** 22 scfm @ 100 psig.

**Purga:** 0.1 scfm @ 100 psig.

**Filtrado:** 10 micras.

**Frecuencia de respuesta:** 50 Hz @ 100 psig  
70 Hz @ 30 psig

**Velocidad del interruptor:** 10 milisegundos.

**Cables:** Calibre 28, en hebras, con aislamiento de PVC.

**Sobrecarga continua:** 350% @ 25°C ambiente; 250% @ 50°C ambiente.

**Consumo eléctrico:** menos de 0.50 watts con un voltaje nominal de 80 ma. @ 6V

40 ma. @ 12V

20 ma. @ 24V

### No. de parte Descripción

<u>2013-6</u>	Válvula, 6 Volts DC, 1/8" NPT
<u>2013-12</u>	Válvula, 12 Volts DC, 1/8" NPT
<u>2013-24</u>	Válvula, 24 Volts DC, 1/8" NPT

### Soporte plano

Soporte de montaje plano disponible. Ver página 146.

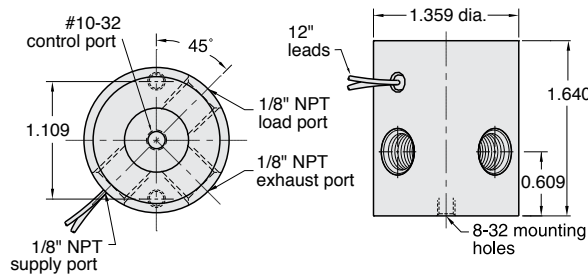
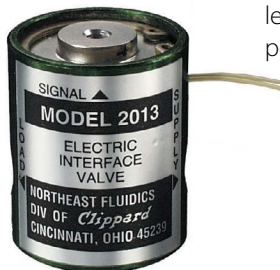


### No. de parte Descripción

<u>2010-050</u>	Soporte plano
-----------------	---------------

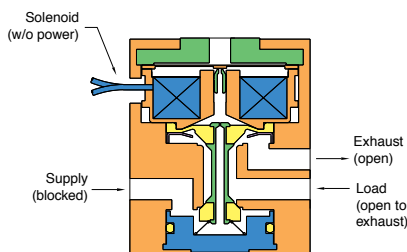
## Válvulas pilotadas electrónicamente normalmente abiertas o normalmente cerradas de 3 vías

La válvula electrónica normalmente cerrada de 3 vías con un solenoide DC de baja potencia se puede convertir directamente a potencia neumática de alta presión sin amplificación electrónica.

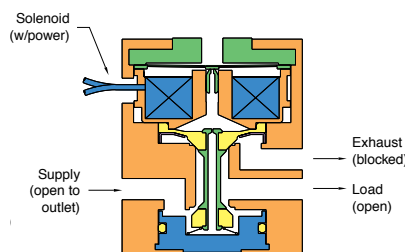


Vista superior

Vista lateral



Válvula cerrada



Válvula abierta